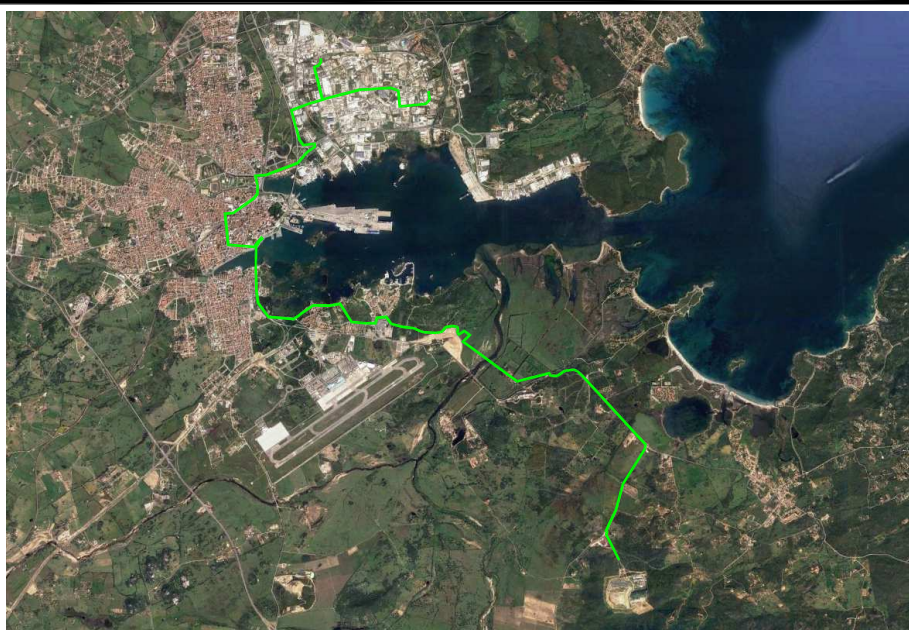




Progetto per l'immissione nella rete gas di Olbia del biometano prodotto nella discarica consortile in Località Spiritu Santu.



PROGETTO DEFINITIVO - ESECUTIVO

LOTTO 1 - Da discarica Spiritu Santu all'ospedale Mater Olbia

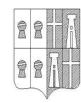
L - COMPUTO METRICO ESTIMATIVO

NOME FILE		L.2 - Elenco prezzi		SCALA
CODICE ELAB.	L2	REV.	A	
PRIMA EMISSIONE		DATA		

Progettazione:



COSIN S.r.l.
 SOCIETA' DI INGEGNERIA
 09134 CAGLIARI - VIA SAN TOMMASO D'AQUINO, 18
 Tel. e Fax: +39 070 2346766
 info@cosinsrl.it
 COD. FISC. - P. IVA: 03043130925



ORDINE INGEGNERI
PROVINCIA DI CAGLIARI
 N. 4255 Dott. Ing. Giuseppe DELITALA

Collaboratori:

Geologia
 Dott. Geol. Alberto Gorini

Calcoli Idraulici
 Ing. Claudia Fuedda

Interferenze
 Ing. Nicola Marras

Computo Metrico
 Geom. Ivan Pireddu

ELENCO PREZZI

OGGETTO: Progetto per l'immissione nella rete gas di Olbia del biometano prodotto nella discarica consortile in Località Spiritu Santu.

COMMITTENTE: Fiamma 2000 S.p.A.

Data, _____

IL TECNICO

Num.Ord. TARIFFA	DESCRIZIONE DELL'ARTICOLO	unità di misura	PREZZO UNITARIO
Nr. 1 B.004 B.004	DEMOLIZIONE E ASPORTAZIONE PARZIALE DI PAVIMENTAZIONE STRADALE IN CONGLOMERATO BITUMINOSO per dar luogo a scavi in linea per posa di condotte e cavidotti, per uno spessore di cm 20, eseguita con mezzi meccanici e a mano, la demolizione e asportazione, il carico dei materiali di risulta, esclusi il trasporto a discarica e gli oneri di indennità di conferimento a discarica controllata e autorizzata per larghezza fino a 50 cm. euro (nove/82)	m2	9,82
Nr. 2 B.022 B.022	FRESATURA DI PAVIMENTAZIONE PER 3 cm. Fresatura di pavimentazione stradale eseguita con apposita macchina a fresa rotativa, compreso l'onere del carico del materiale di risulta. Esclusi gli oneri di trasporto a discarica e di conferimento dei rifiuti. euro (uno/79)	m2/cm	1,79
Nr. 3 D.0001.0001. 0001 B.023	TAGLIO DI PAVIMENTAZIONI STRADALI eseguito con sega semovente a disco, per una profondità di cm 15-20 pavimentazioni in CONGLOMERATO BITUMINOSO euro (zero/97)	m	0,97
Nr. 4 D.0001.0001. 0008	DEMOLIZIONE TOTALE E ASPORTAZIONE DI PAVIMENTAZIONE STRADALE per uno spessore fino a cm 20, eseguita a tutta sezione e comunque per larghezze >= a m 3,00, compresa la formazione delle tracce perimetrali di taglio, la demolizione e asportazione della pavimentazione con mezzi meccanici, il carico e trasporto a discarica dei materiali di risulta, esclusa l'indennità di conferimento a discarica controllata e autorizzata pavimentazione in CALCESTRUZZO ARMATO euro (cinque/68)	m2	5,68
Nr. 5 D.0001.0002. 0010	FORMAZIONE DI RILEVATO di qualsiasi tipo con materie provenienti da scavi o da cave da eseguirsi a strati non superiori a 40 cm, con particolare scelta delle terre provenienti da scavi e scudendo quelle inidonee, compresa la stesa del materiale, l'accurata sagomatura delle scarpate, la formazione e profilatura del cassonetto, degli arginelli e delle banchine, le necessarie ricariche, esclusa la compattazione e il rivestimento delle scarpate. Da valutarsi a metro cubo effettivo dopo il costipamento euro (uno/65)	m3	1,65
Nr. 6 D.0001.0002. 0012	TERRA VEGETALE data in opera per rivestimento di scarpate di rilevati per uno spessore medio di cm 20, compreso la fornitura della terra proveniente da scotico di strati colturali attivi, priva di radici, erbe infestanti permanenti, ciottoli, cocci e simili, compreso inoltre la stesa con mezzi meccanici, lo spianamento, la sistemazione superficiale e un leggero costipamento euro (sei/01)	m2	6,01
Nr. 7 D.0001.0002. 0030 C.010	SCAVO A SEZIONE RISTRETTA E OBBLIGATA in linea per la posa di reti idriche-fognarie di qualsiasi tipo o per cavidotti di reti elettriche e telefoniche, eseguito con qualsiasi mezzo meccanico, fino alla profondità di m 2.00 dal piano di sbancamento o dall'orlo del cavo, in terreno asciutto o bagnato, compreso il carico sull'automezzo ed escluso il trasporto in rocce tenere di media consistenza con resistenza allo schiacciamento inferiore a 120 kg/cmq euro (diciassette/17)	m3	17,17
Nr. 8 D.0001.0002. 0031 C.011	SCAVO A SEZIONE RISTRETTA E OBBLIGATA in linea per la posa di reti idriche-fognarie di qualsiasi tipo o per cavidotti di reti elettriche e telefoniche, eseguito con qualsiasi mezzo meccanico, fino alla profondità di m 2.00 dal piano di sbancamento o dall'orlo del cavo, in terreno asciutto o bagnato, compreso il carico sull'automezzo ed escluso il trasporto in rocce dure con resistenza allo schiacciamento superiore a 120 kg/cmq, senza uso di mine euro (settantatre/38)	m3	73,38
Nr. 9 D.0001.0002. 0040 D.001	RINTERRO DI CAVI A SEZIONE RISTRETTA E OBBLIGATA risultanti dopo l'esecuzione dei manufatti di reti idriche-fognarie e cavidotti di linee elettriche-telefoniche, eseguito con materiali idonei provenienti dagli scavi, compreso la rinalzata e prima ricopratura, la formazione del colmo sufficiente a compensare l'eventuale assestamento, le ricariche e il costipamento, valutato per la sezione teorica, con l'impiego di materiali provenienti dagli scavi eseguiti nell'ambito del cantiere euro (due/99)	m3	2,99
Nr. 10 D.0001.0002. 0046 O.001	COMPENSO PER CONFERIMENTO A DISCARICA autorizzata del materiale di risulta proveniente dagli scavi, demolizioni e costruzioni, non riutilizzabile in cantiere né in altri lavori per le caratteristiche intrinseche dei materiali, valutato a metro cubo per il volume effettivamente conferito, escluso il trasporto euro (otto/22)	t	8,22
Nr. 11 D.0001.0002. 0057 C.016	SCAVO A SEZIONE RISTRETTA, ESEGUITO IN CENTRI ABITATI, per posa di tubazioni per reti idriche o fognarie o per fondazioni di opere d'arte fino a m 2.00 di profondità dal piano campagna o dal piano di sbancamento, in terreni di qualsiasi natura e consistenza, compreso l'onere per eventuali piste di accesso; eseguito con qualsiasi mezzo meccanico; compreso le necessarie sbadacchiature ed armature; escluso l'armatura a cassa chiusa da compensare a parte; compreso lo spianamento del fondo, la verifica delle livellette, il sollevamento del materiale di scavo, il deposito lateralmente allo scavo oppure il carico su automezzo; escluso il rinterro ed il trasporto a deposito o a discarica; valutato per il volume teorico previsto od ordinato in terreni sciolti esclusa la roccia tenera e la roccia dura da mina euro (quindici/14)	m3	15,14
Nr. 12 D.0001.0002. 0058 O.002	TRASPORTO dei materiali di risulta, asciutti o bagnati, provenienti dagli scavi, compresa la sistemazione degli stessi in discarica ed escluso l'eventuale costo di conferimenti a discarica autorizzata con percorrenza entro i limiti di 20 km compreso il ritorno a vuoto euro (tre/91)	m3	3,91
Nr. 13 D.0001.0003. 0014 E.004	CONGLOMERATO BITUMINOSO PER STRATO DI COLEGAMENTO (BINDER) costituito da pietrisco 5-15 mm e sabbia, impastato a caldo in apposito impianto con bitume in ragione del 4,5/5,5% in peso. Steso in opera per ricariche e risagomature, ripristini, rappezzi, pavimentazioni di marciapiedi, piccole superfici; compresa la rullatura. Misurato sui mezzi di trasporto sul luogo di impiego dopo lo spianamento del materiale sul mezzo. Steso con vibrofinitrice. euro (centoventidue/82)	m3	122,82

Num.Ord. TARIFFA	DESCRIZIONE DELL'ARTICOLO	unità di misura	PREZZO UNITARIO
Nr. 14 D.0001.0003. 0024 E.009	CONGLOMERATO BITUMINOSO per MANTO D'USURA (TAPPETO) costituito da pietrischetto 2/ 7 mm, sabbia e filler, impastato a caldo in apposito impianto con bitume in ragione del 5,5/6,5% in peso. Steso in opera per ricariche e risagomature, ripristini, rappezzi, pavimentazioni di marciapiedi, piccole superfici; compresa la rullatura. Misurato sui mezzi di trasporto sul luogo di impiego dopo lo spianamento del materiale sul mezzo. Steso con vibrofinitrice. euro (centocinquantadue/86)	m3	152,86
Nr. 15 D.0001.0003. 0096	SEGNALETICA STRADALE ORIZZONTALE eseguita con venice spartitraffico rifrangente, bianca o gialla, in opera per STRISCE CONTINUE DA 12 cm nell'ambito di interventi che interessino una superficie complessiva verniciata non inferiore a 500 mq euro (uno/55)	m	1,55
Nr. 16 D.0004.0001. 0003 R.025	CALCESTRUZZO PER OPERE NON STRUTTURALI, MGRONI DI SOTTOFONDAZIONE, MASSETTI A TERRA O SU VESPAIO, PLATEE, RINFIANCO E RIVESTIMENTO DI TUBAZIONI, avente CLASSE DI CONSISTENZA S4, con dimensione massima dell'aggregato inerte di 31,5 mm (Dmax 31,5), confezionato con cemento 32,5 e fornito in opera con autobetoniera senza l'impiego di pompe o gru fino ad una profondità massima di m 3,00 se entro terra o fino all'altezza di m 0,50 se fuori terra. Escluse carpenterie ed eventuali armature metalliche; con RESISTENZA CARATTERISTICA RCK pari a 15 N/mm2 a norma UNI EN 206-1 e Linee Guida Consiglio Sup. LLPP euro (centotrentacinque/56)	m3	135,56
Nr. 17 D.0004.0001. 0004 R.004	CALCESTRUZZO PRECONFEZIONATO ORDINARIO PER OPERE STRUTTURALI, MAGRONI DI SOTTOFONDAZIONE, MASSETTI A TERRA O SU VESPAIO, PLATEE, RINFIANCO E RIVESTIMENTO DI TUBAZIONI, avente CLASSE DI CONSISTENZA S4, con dimensione massima dell'aggregato inerte di 31,5 mm (Dmax 31,5), confezionato con cemento 32,5 e fornito in opera con autobetoniera senza l'impiego di pompe o gru fino ad una profondità massima di m 3,00 se entro terra o fino all'altezza di m 0,50 se fuori terra. Escluse carpenterie ed eventuali armature metalliche; con RESISTENZA CARATTERISTICA RCK pari a 20 N/mm2 a norma UNI EN 206-1 e Linee Guida Consiglio Sup. LLPP Calcestruzzo per Cunette in cls armato euro (centotrentanove/11)	m3	139,11
Nr. 18 D.0008.0001. 0004 R.011	CASSEFORME in legname grezzo per getti di calcestruzzo amato per PILASTRI, TRAVI, CORDOLI, MURI RETTI ETC, fino a m di altezza dal sottostante piano di appoggio comprese armature di sostegno, chioderie, legacci, disarmanti, sfrido e compreso altresì il disarmo, la pulizia e il riaccatastamento del legname, valutate per l'effettiva superficie dei casseri a contatto con il getto euro (venticinque/26)	m2	25,26
Nr. 19 D.0008.0002. 0015 R.022	RETE ELETTRICALE costituita da barre di acciaio B450C conformi al DM 14/09/2005 e succ. mod., ad aderenza migliorata, in maglie quadre in pannelli standard, fornita in opera compresi sfridi, tagli, eventuali legature, sovrapposizioni e quanto occorra per dare il tutto eseguito a perfetta regola d'arte. Con diametro delle barre FI 8, maglia cm 20x20 euro (uno/81)	kg	1,81
Nr. 20 D.004 D.004	FORNITURA E FORMAZIONE DI RIEMPIMENTO DEI CAVI DELLO SCAVO CON MATERIALE SFUSO INERTE TIPO MISTO NATURALE (0-200). euro (ventisette/26)	m3	27,26
Nr. 21 D.005 D.005	FORNITURA E POSA IN OPERA DI SABBIA DI FIUME O DI CAVA (0-6). Per la formazione del letto di posa, il rinfianco ed il rinalzo delle tubazioni di trasporto e distribuzione della rete gas. euro (diciassette/67)	m3	17,67
Nr. 22 D.NADIR35 5 A.233	Tubazioni tipo NADIR GAS PLUS PE 100 ad alta resistenza alla propagazione alla frattura, forniti e posti in opera per condotte di gas di colore nero con riga arancio coestrusa, compresi raccordi e pezzi speciali collegati mediante saldatura dei giunti, eventuali spostamenti longitudinali nei cavi per intralci di qualsiasi genere e le prove di tenuta e carico previste dalla vigente normativa, esclusi gli scavi, il letto di posa, i rinfianchi e rinterrati: per pressioni fino a 5 bar, S5, SDR 11 MOP 5 BAR. La materia prima da impiegarsi per la produzione dei tubi deve possedere le caratteristiche minime normate dalla EN 1555 parte 1: - NPT con risultato > 10000 ore secondo ISO 13479; - PLT con risultato >8760 ore secondo PA PLT 2.2 - 2 (2004-05); - FNCT con condizioni ACT con risultato > 1500 secondo ISO 16770. Ogni lotto di tubazione dovrà essere corredato da rapporti di prova rilasciati da enti accreditati per le seguenti prove (EN 1555 parte 2 per resina di tipo PE 100 MRS10): - prova in pressione a 1000 ore a 80°C; - OIT; - MFI; - resistenza a trazione e allungamento a rottura; - rilievi dimensionali. DIAMETRO NOMINALE 355 mm. euro (duecentoseffantatino/33)	m	279,33
Nr. 23 D.NP.TUBO ACCIAIO60 0 D.014	TUBO GUAINA IN ACCIAIO Ø600 mm Fe 360, con rivestimento pesante a base di bitume all'esterno (conforme alla Norma UNI 5256/87) e con primer bituminoso (conforme alle norme vigenti), con giunto a punte lisce o a bicchiere, a saldare (Norma UNI 6363/84), fornito in canne da m 10/12; dato in opera compreso: la fornitura dei tubi, il trasporto, lo scarico, lo sfilamento lungo linea, la posa in opera con l'esecuzione della saldatura dei giunti e il ripristino del rivestimento sia interno che esterno, in corrispondenza delle giunzioni e delle parti comunque danneggiate; escluso: i pezzi speciali ricadenti lungo linea e in corrispondenza dei pozzetti. Valutato per la lunghezza effettiva misurata in opera e per i seguenti diametri e spessori: DN600mm euro (cinquecentocinquantaquattro/81)	m	554,81
Nr. 24 E0019/06)	VALVOLA DI INTERCETTAZIONE CON SFIATI E OPERE ACCESSORIE Il presente prezzo comprende:		

